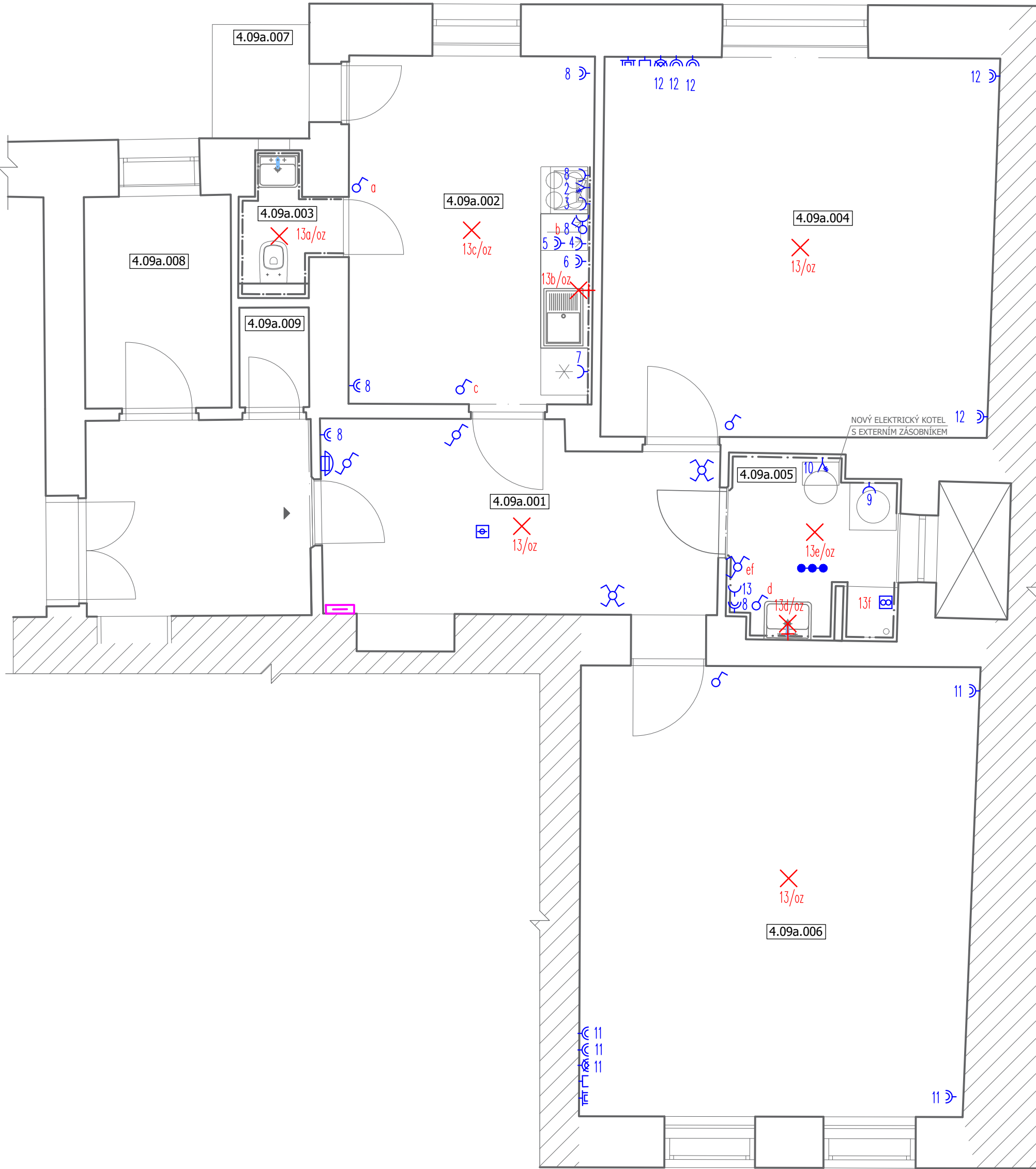


BEETHOVENOVA 3, č.b. 9.1 (09a)



LEGENDA MÍSTNOSTÍ	
Č.	NÁZEV
4.09a.001	CHODBA
4.09a.002	KUCHYNĚ
4.09a.003	ZÁCHOD
4.09a.004	OBÝVACÍ POKOJ
4.09a.005	KOUPELNA
4.09a.006	LOŽNICE
4.09a.007	BALKON
4.09a.008	SKLAD
4.09a.009	SKLAD

LEGENDA ZNAČEK:

	vypínač č.1	pod omítku IP20		RB – rozvaděč bytový
	vypínač č.5	pod omítku IP20		světelný vývod stropní
	vypínač č.6	pod omítku IP20		světelný vývod nástěnný
	vypínač č.7	pod omítku IP20		vývod 3F
	vypínač č.6+6	pod omítku IP20		požární hlásič kouře bateriový
	vypínač č.5+1	pod omítku IP20		číslo obvodu/svítidlo
	zásuvka AC230V/16A jednoduchá	pod omítku IP20		akustická signalizace(el.zvonek)
	zásuvka AC230V/16A dvoj. s natočenou dutinou	pod omítku IP20		domovní telefon
	zásuvka AC230V/16A dvojs. natoč.dutin.+svodičT3	pod omítku IP20		ochranné pospojování
	zásuvka sdělovací			ventilátor s doběhem
	zásuvka TV + R			

TATO DOKUMENTACE JE ZPRACOVÁNA JAKO PŘÍLOHA PRO PROVÁDĚNÍ STAVBY V ROZSAHU DLE VYHL.Č. 499/2006 SB (ROZSAH PŘÍZPŮSOBEN DRUHU STAVBY - BJ). TATO DOKUMENTACE MÁ NÁSLEDNĚ SLOUŽIT PRO VÝBĚR JEJÍHO ZHOTOVITELE A NÁSLEDUJÍCÍ REALIZACI. ÚDAJE V TĚTO DOKUMENTACI UVEDENÉ NELZE CHÁPÁT A VYKLÁDAT SAMOSTATNĚ, ALE VŽDY V KONTEXTU VŠECH OSTATNÍCH ÚDAJŮ V DOKUMENTACI JAKO CELKU OBSAŽENÝCH (JAK V TEXTOVÉ TAK TAKÉ VÝKRESOVÉ ČÁSTI DOKUMENTACE).

JAKÁKOLIV ZMĚNA V DOKUMENTACI, KTERÁ MĚNÍ JEJÍ ZÁSADY, INDIVIDUÁLNĚ NEPROJEDNANÁ A NEOBJEDNANÁ U ZHOTOVITELE DOKUMENTACE, BUDE POKLÁDÁNA ZA PORUŠENÍ ZÁSAD TECHNICKÉHO ŘEŠENÍ A ZPRACOVATEL SI VYHAZUJE PRÁVO PÍSEMNĚ INFORMOVAT O TĚTO SKUTEČNOSTI STAVEBNÍ ÚŘAD.

Z1			
OZNAČENÍ	PODROBNOSTI O ZMĚNĚ	DATUM	POPIS

	Zodpovědný projektant	<b>D2C</b> PROJEKT group s.r.o.  Gebauerova 4502 /18, 615 00 Brno - Židenice +420 728 187 310  IČ: 072 89 227 DIČ: CZ 072 89 227 www.d2c.cz
	Ing. et. Ing. Lukáš Císař	
	Vypracoval	
	Patrik Donabauer	

Místo stavby: Beethovenova 653/3, 602 00 Brno	Zakázkové číslo:	2020_132
Investor: Statutární město Brno, městská část Brno-střed, Dominikánské nám. 196/1, 602 00 Brno	Datum:	01/2021
Stavba: <b>ULICE BEETHOVENOVA 3 - OPRAVA BYTU Č.9.1 (09a)</b>	Stupeň:	DPS
	Měřítko:	1 : 50
Část stavby : D. Dokumentace stavebního objektu	Výkres číslo:	Číslo paré
Část PD : D.1.4.3 - Elektroinstalace		
Obsah výkresu: <b>ELEKTROINSTALACE - NOVÝ STAV</b>		
	<b>D.1.4.3.b.1</b>	

ALPOUJITIO

POZNÁMKY:

V BYTĚ BUDE PROVEDENA NOVÁ PŘÍPOJKA(TRUBKOVÁNÍ) STA. ROZVODY BUDOU PROVEDENY POD OMÍTKOU V TRUBKÁCH. ZE ZÁSUVKY DO CHODBY BUDE VĚST TRUBKA d=20 mm UKONČENA V KRABICI KO97

VE STÁVAJÍCÍM PROVEDENÍ BYTU SE NENACHÁZÍ PŘÍPOJKA INTERNETU. Z CHODBY DO BYTU BUDE PŘIPRAVENA TRUBKA PRO ZATAŽENÍ KABELU DO BYTU, NA CHODBĚ BUDE TRUBKA d=20 mm UKONČENA V KRABICI KO97. ROZŠÍŘENÍ INTERNETU V BYTU BUDE POMOCÍ WIFI ROUTERU/MODEMU KTERÝ BUDE UMÍSTĚN HNED ZA PRVNÍ ZÁSUVKOU INTERNETU. ROZVODY BUDOU PROVEDENY POD OMÍTKOU V TRUBKÁCH PRO 3F NAPOJENÍ BYTU BUDE MEZI BYTEM A CHODBOU UMÍSTĚNA TRUBKA d=32 mm.

NAPÁJECÍ SOUSTAVA: 3 NPE, AC 400/230V/ TN-C-S  
OCHRANA PŘED ÚRAZEM EL. PROUDEM: AUTOMATICKÝM ODPOJENÍM OD ZDROJE, DOPLŇKOVÁ PROUDOVÝMI CHRÁNIČI

Tato dokumentace je duševním majetkem D2C projekt group s.r.o. Nesmí být použita a kopírována třetí osobou, ji předána či jinak s ní nakládáno bez písemného souhlasu D2C projekt group s.r.o.